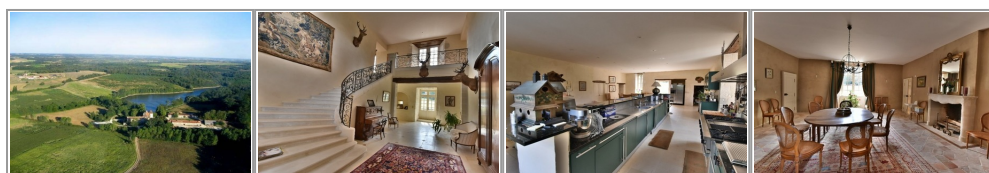




Pierimmo
44 rue Carrières
24660 NOTRE DAME DE
SANILHAC
dauger@pierimmo.fr
Tel. : 05 53 09 24 56

<http://www.pierimmo.fr/>

- » Référence : 441
- » Nombre de pièces : 17
- » Nombre de SDB : 6
- » Surface : 900 m²



Au carrefour de 3 départements, plus proche d'Angoulême et à 1h00 de Bordeaux et de Périgueux vous découvrirez ce Chateau datant à l'origine du 15ème siècle, Après 700m à travers les bois et un accès privé bordé de marronniers vous accéderez au Chateau par un pont à 2 arches au dessus des douves.

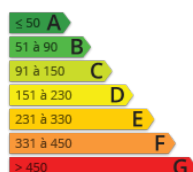
Le batiment principal du XVème siècle a été achevé au XVIème siècle ; inscrit « monument historique » depuis 1992.

Il fut le refuge de toute la population locale pendant la guerre de 100 ans, protégé derrière ses remparts cernés de larges douves alimentées en eau par les étangs.

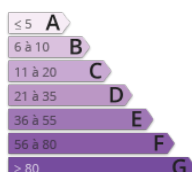
L' édifice a été construit en L ; le Chateau a été restauré sur 900m2 et offre sur 2 niveaux de superbes pièces de réception de 45m2 chacune et 5 belles chambres avec salle de bains de 47 à 80m2 chacune.



Notes de visites :



D



D